

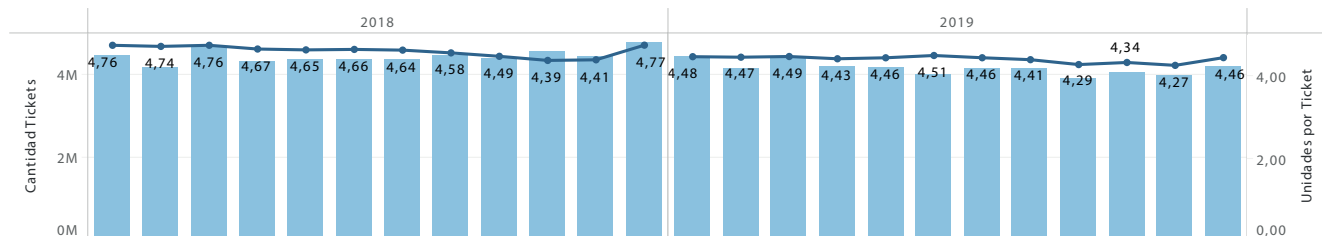


El mes de diciembre termino con una caída interanual del -14,6% vs el año anterior, **Esto deja a la variación del consumo en el acumulado del año en -10,8%.**

Medido en Consumo, Unidades y en Cantidad de transacciones las variaciones son negativas tanto en el interanual como en el acumulado

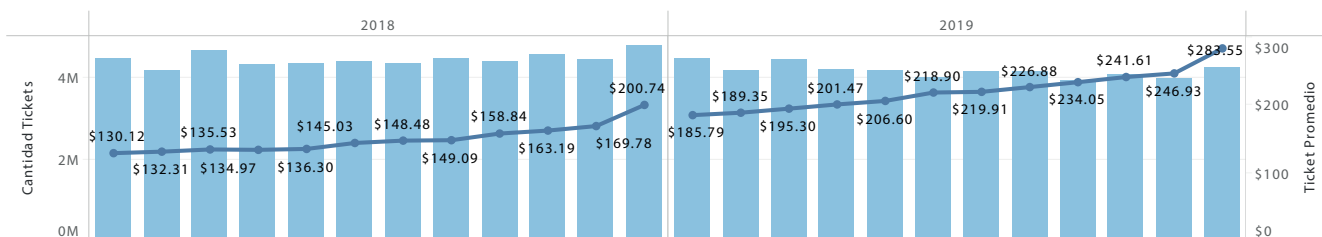
**El área metropolitana (CABA + Sub) , mostro mayor impacto en la caída en el año -14.4% vs el área interior -9.5%.**

**El indicador unidades por ticket de diciembre 19 fue de 4,46 unidades por acto de compra y muestra una caída vs diciembre 18 (4,77).**



**El ticket promedio llega en diciembre 19 a \$ 284, incrementándose un 41.2% frente al año anterior .**

**Claramente, la tendencia del incremento del Ticket Promedio, continúa acelerándose mes a mes y ha dejado muy lejos los \$ 130 de enero 18 en cada acto de compra.**

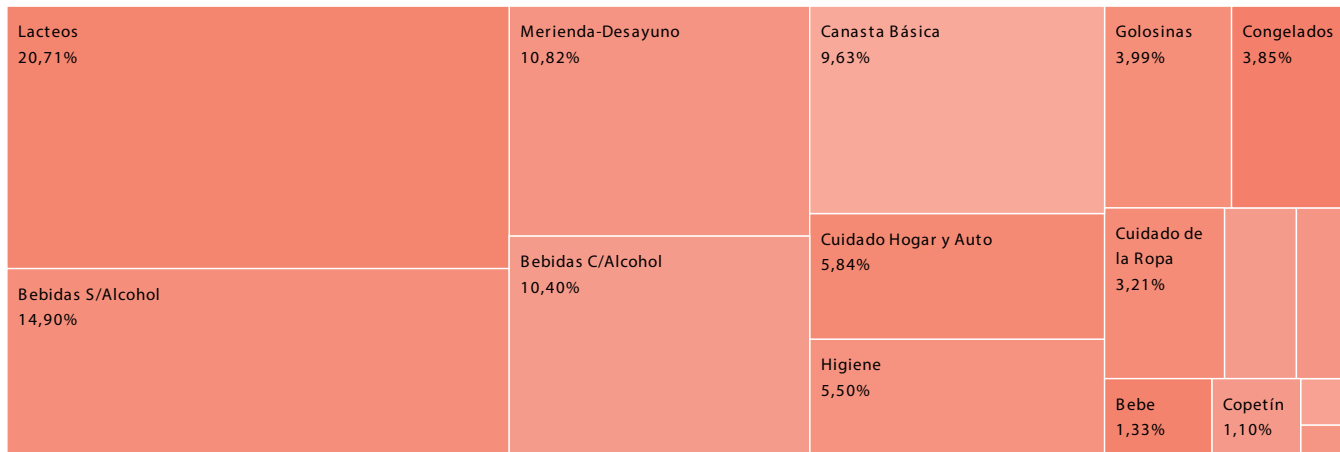


**La variación de precios interanual de la canasta de consumo de productos empaquetados es del 50.8%, y en el acumulado el guarismo es del 52.8%.**



Las Bebidas es la familia de productos que menos a incrementado sus precios, en particular las Bebidas con Alcohol, que incrementaron un 35.3% frente al 47,1% de las Bebidas Sin Alcohol.

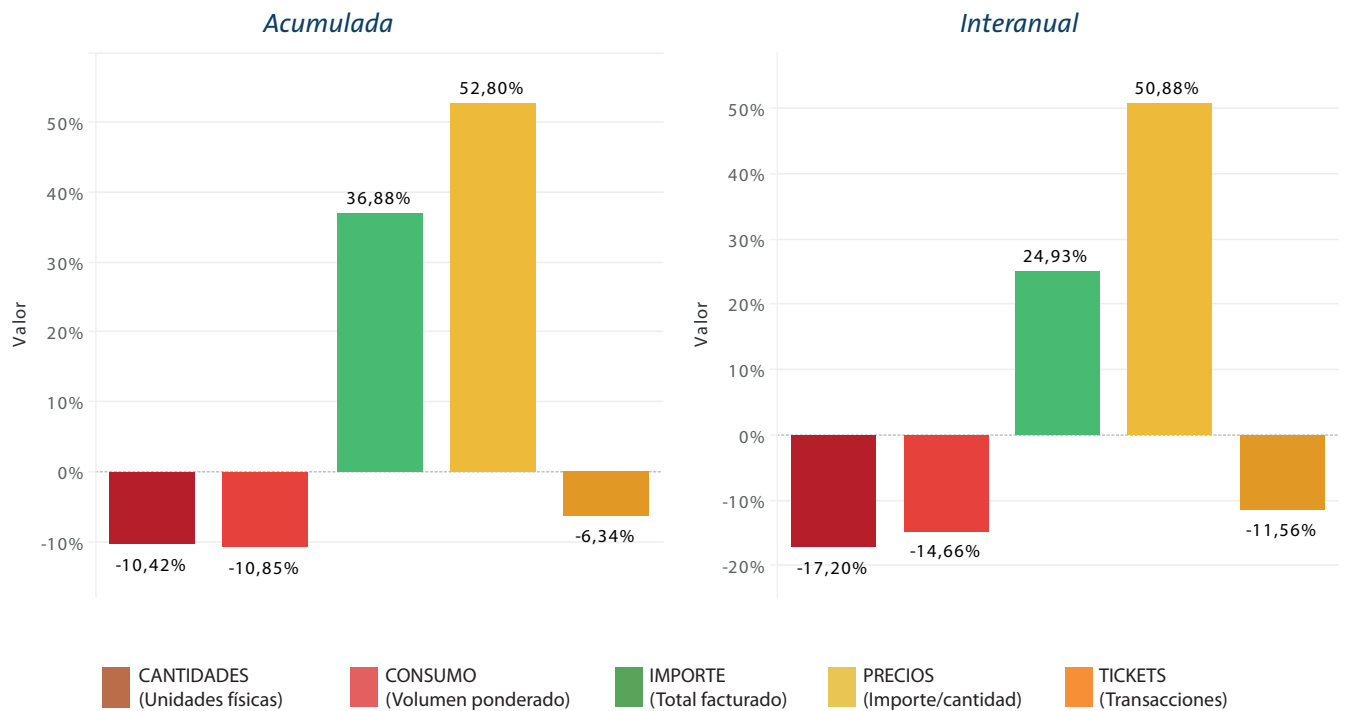
Los Lácteos, Las Bebidas sin y con Alcohol, Merienda – Desayuno, y la Canasta Básica son las grandes familias que por caídas y por su importancia han reflejado más profundamente la caída del canal y que claramente son las que presentan el mayor desafío para el desarrollo del canal en este año.



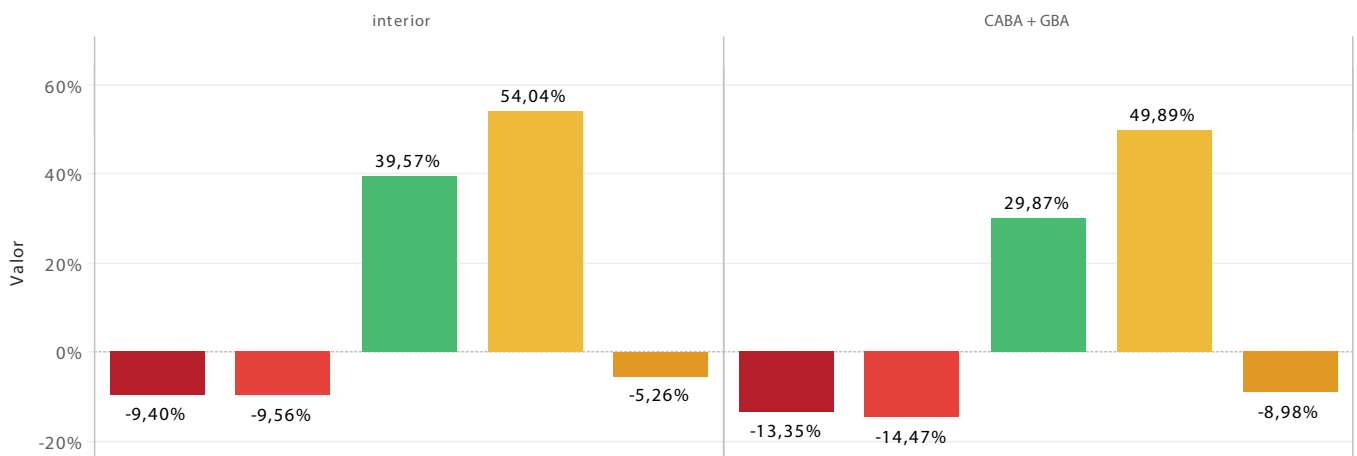
Cordialmente



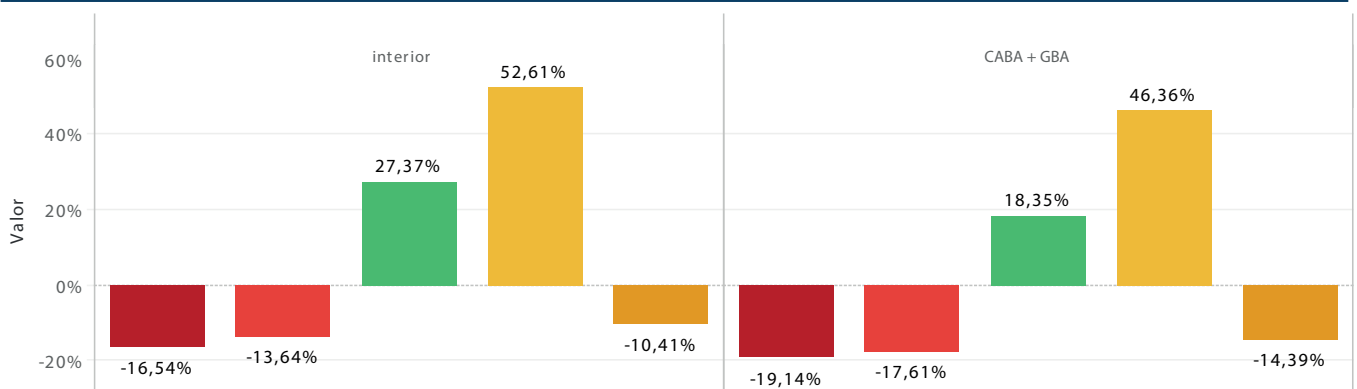
## Variación año 2019 - Diciembre 2019 vs 2018



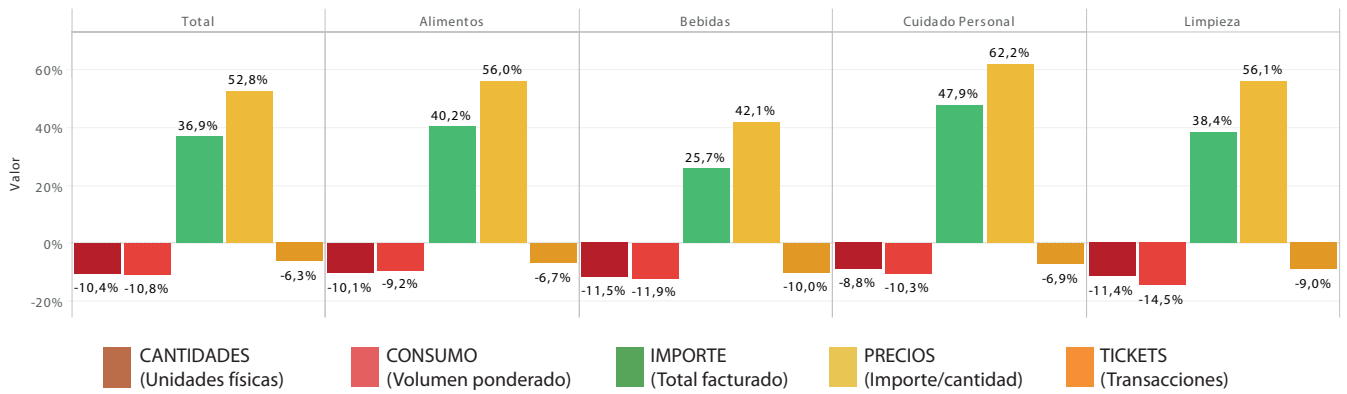
## Variación acumulada por región 2019 vs 2018



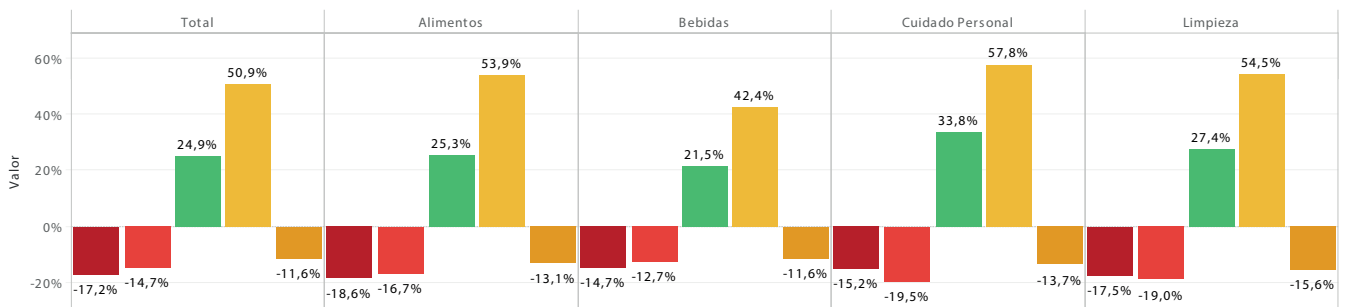
## Variación interanual por región 2019 vs 2018



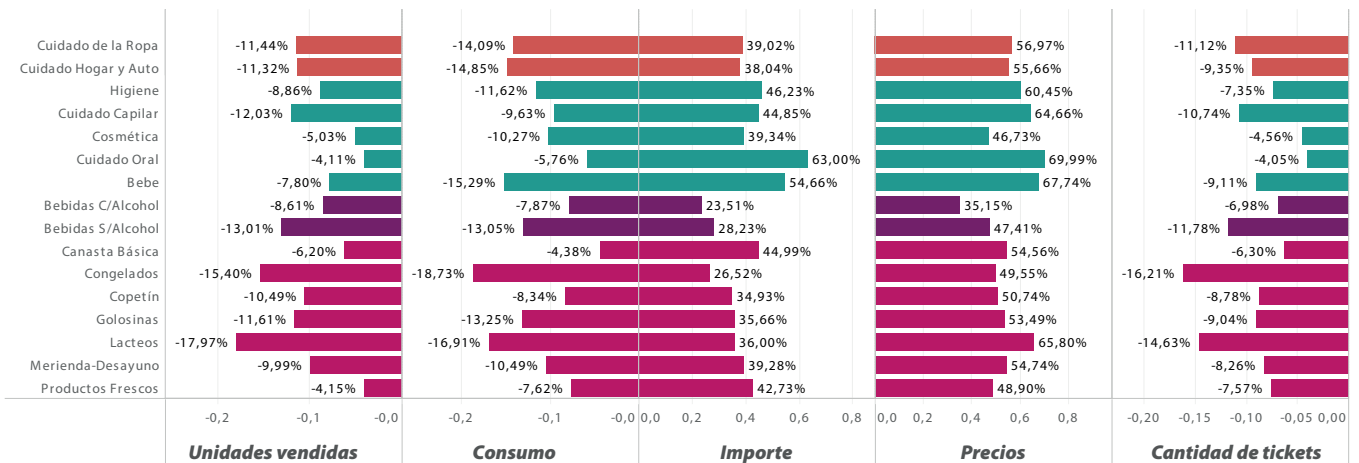
## Variación acumulada por Familia 2019 vs 2018



## Variación interanual por Familia 2019 vs 2018

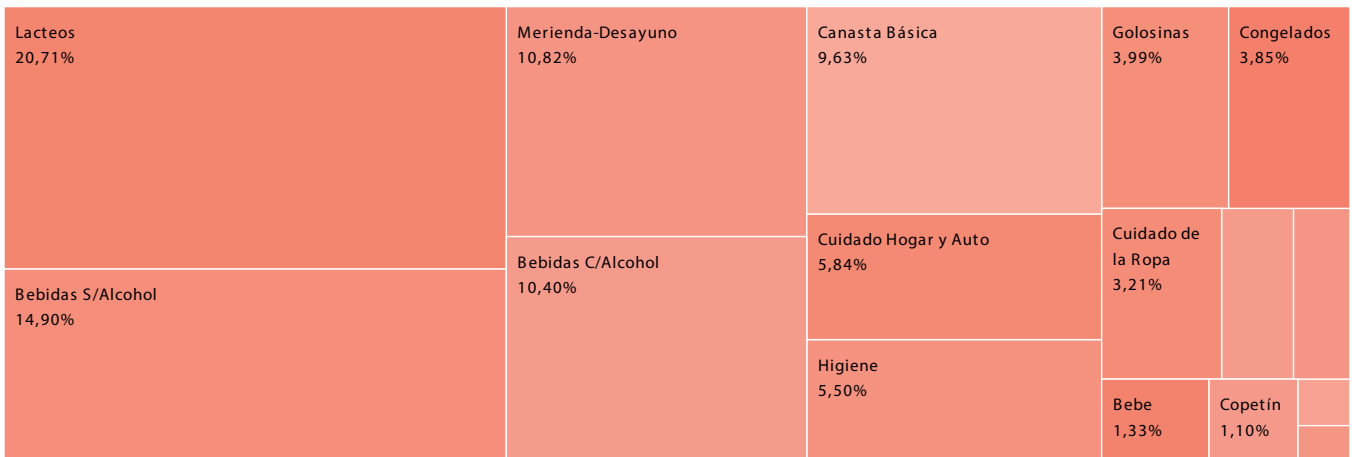


## Variación acumulada por KPI 2019 vs 2018



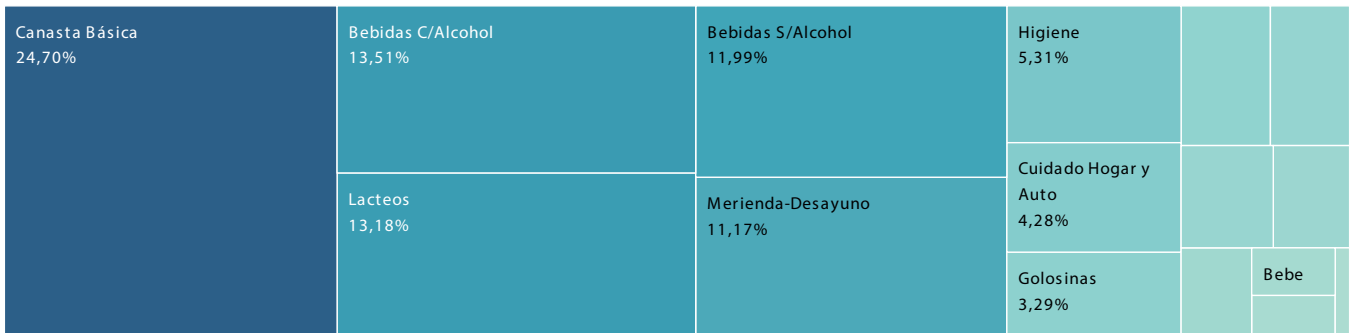
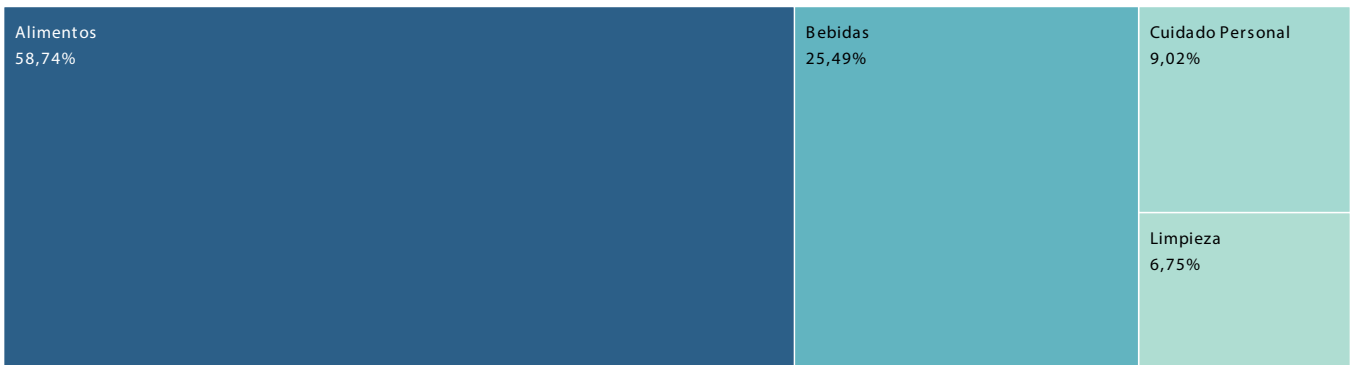
## Variaciones ponderadas(\*):

La caída afecto a la mayoría de las familias y sub familias de productos



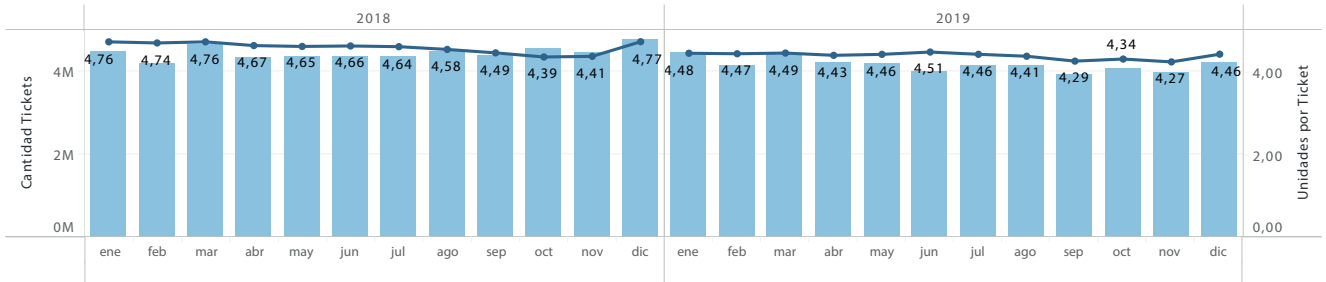
## Importancia en las ventas:

Peso en facturación de las Familias / Sub Familias



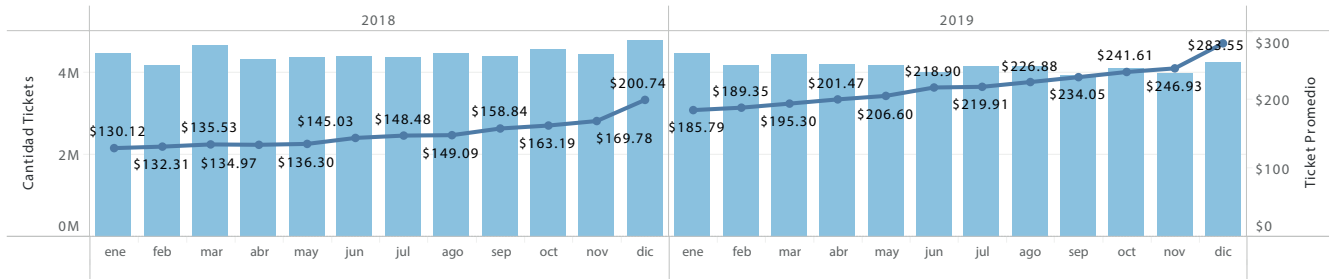
## La venta promedio es de 4,46 unidades por ticket (2019), y presenta un mínimo crecimiento

Unidades por Ticket: Total de unidades vendidas / Total de Ticket procesados



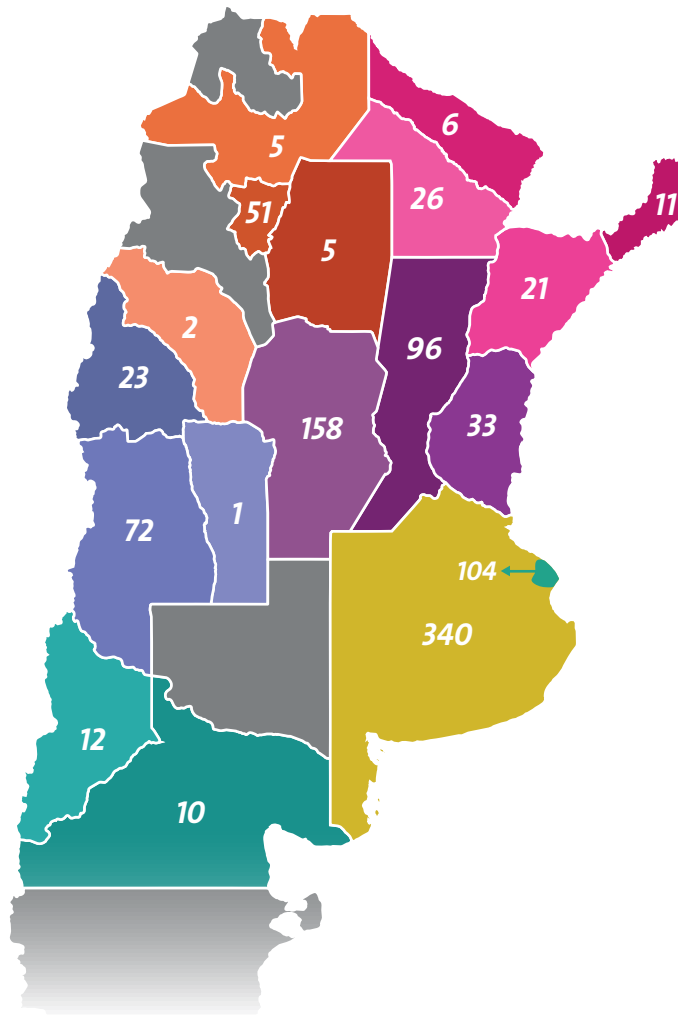
## El ticket promedio fue de \$284 y creció vs noviembre del año pasado un 42%

Ticket Promedio: Sobre el total productos empaquetados - Importe / Total de ticket procesados



## Aspectos metodológicos

Mapa de locales



*\*Información Scanning. Censal*

*\*Variaciones Ponderadas: Variaciones de las Sub Familias ponderadas por la importancia de las mismas (variación en Consumo Anual 18-19 multiplicado por el importe del año 2018).*



## Estructura de familias, subfamilias y categorías

ALIMENTOS										
Productos Frescos	Merienda-Desayuno	Lacteos	Golosinas	Copetín	Congelados	Canasta Básica				
Carnes Fiambres - Embutidos Frutas y Verduras Pastas Frescas Rotisería Tapas Masas	Alfajores Desayuno Dulce de Leche Dulces - Mermeladas Galletas Dulces Galletas Saladas Panificados	Crema de Leche Flanes Leche Manteca Postres Quesos Varios Yogurt	Chocolates Golosinas Otras Golosinas	Snacks	Hamburguesas Helados Pizzas	Aceite Aderezos Arroz Azúcar Café Caldos Cebada Condimentos Conservas Enlatados	Fideos Secos Granos Harina Harina de Maíz Otras Harinas Panificados Pre-mezclas Puré de Papas Repostería Sal	Salsa de Tomate Salsas Sopas Té Yerba		
BEBIDAS										
Bebidas C/Alcohol					Bebidas S/Alcohol					
Bebidas Blancas C/A (gin - tequila - vodka - grappa - ginebra - ron - caña - pisco - piña colada - brandi - caipirinha) Coolers Fernet Frizzantes Licores Sidra Vinos Comunes	Aperitivos C/A	Bebidas C/A (jerez - anis - cerveza - Champagne - Whisky)	Agua Saborizada Aguas	Aperitivo S/A Energizantes	Isotonicas Jugos en Polvo	Jugos Fruta Malta	Refrescos			
CUIDADO PERSONAL										
Bebé	Cosmética	Cuidado Capilar	Cuidado Oral	Higiene						
Cuidado del Bebe Pañales	Cremas Corporales Cuidado Facial Perfumería	Colo.-Tratam Shamp.-Acond.	Cremas Dentales Cuidado Oral	Desodorantes Farmacia	Filos Jabones de Tocado	Papel Higiénico Protección Femenina	Toallas Húmedas Varios			
LIMPIEZA										
Cuid. de la Ropa		Cuid. del Calzado		Cuid. Hogar y Auto						
Cuidado de la Ropa	Varios	Cuidado del Calzado	Art. Limpieza	Automóvil	Insecticidas	Limpiadores GS	Limpiadores PS	Otros Limpiadores	Varios	
OTROS										
Librería papelería		Acce. mascotas		Acce. Hogar y Auto						
Librería	Papelería	Mascotas	Hogar Mate	Velas Ferretería	Fuego Juguetería	Acc. baño Iluminación	Electricidad Acc. cocina	Acc. audiovisuales Acc. hogar	Electrodomésticos Varios	



**MUCHAS GRACIAS**  
[www.scanntech.com](http://www.scanntech.com)

Seguinos en nuestras redes para más información

